

Nemzetközi indexek – technikai elemzés

2023.06.12.

A múlt héten az amerikai börzék még tudtak újítani, bár mintha a technológia indexben tapasztalt emelkedés kifulladásra látszana. Megkezdődött a lemaradó szektorokba történő rotálás, a további haszon reményében.

A lemaradók felzárkózása kezdődött, így a kis kapitalizációjú papírokat tömörítő Russel 2000 szerepelt a legjobban. Tartós esésre utaló minták még egyáltalán nem alakultak ki a tengerentúli börzéken.

Az európai indexek viszont lemaradóak, sőt korrekció fele hajazna. Persze az elmúlt fél évben jól teljesítettek, van miből visszaadni.

A fejlődő piaci részvényeket tömörítő indexben is jelentős változásra utaló mozgást látni. A két hete pénteken indult emelkedés még él, az még nem halt be, így minden bizonnyal folytatódhat még a long trend.

NEMZETKÖZI INDEXEK TECHNIKAI ELEMZÉS - 2023.06.12.



S&P500, napi: Két hete pénteken rést hagyva hátra elindult felfele a görbe, így kitört a több, mint egyéves szűkülésből.

A 4218-as természetes szint támasszá vált, ahhoz, hogy a kitörés sikertelen legyen, ezen szint alá kellene visszazárjon az árfolyam.

A rés viszont nyitva maradt a múlt héten, így a 4218 egyelőre megerősítésre került, mint támasz.

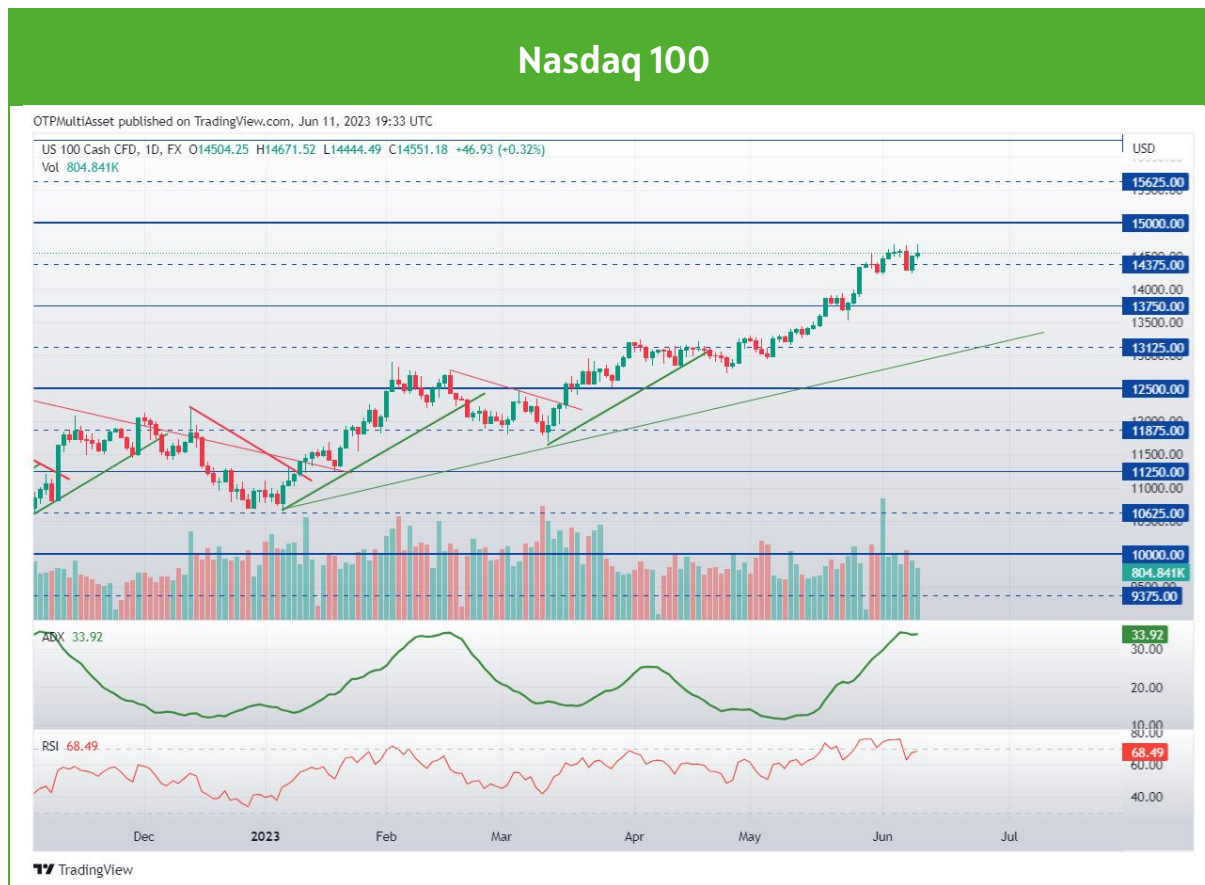
Az emelkedő trend él, amíg az ideális zöld vonal felett van az index, addig a short nem tűnik jó ötletnek.

A kitörés előtt kialakított emelkedő háromszög mintából a célár a 4531 fölé adódik.

Ellenállások: 4375; 4531.

Támaszok: 4062; 3906, 3750; 3437,5; 3281.

NEMZETKÖZI INDEXEK TECHNIKAI ELEMZÉS - 2023.06.12.



Nasdaq 100, napi: Az emelkedés hatására rendszeresen kialakulnak túlvett helyzetek, amelyek megállást hozhatnak, de nem feltétlen trendfordulót. Ilyenkor kis oldalazás, esés képes visszahozni az indikátorokat a nyugalmi helyzetbe.

Most is egy ilyen szituációban vagyunk, mert még nem tudhatjuk, hogy valóban tetőzött-e az index.

A vékony zöld trendvonal törése után jöhet tartós fordulat, de ez még nem aktuális.

A lefele fordulathoz még szükséges lehet néhány nap, egy fordulós minta kialakulásához.

Ellenállások: 15 000; 15 625.

Támaszok: 13 125; 12 500; 11 875; 11 250.

NEMZETKÖZI INDEXEK TECHNIKAI ELEMZÉS - 2023.06.12.



Russell 2000, napi: Lemaradó index volt, de vételi jelzést adott a múlt héten.

A csökkenő trendvonal törésével emelkedés indult, amely egy rést is hagyott felfele, ezzel erősítve, hogy változóban van a több mint három hónapja tartó csökkenő trend.

A minta alapján akár a 2000 környéke is elérhető lenne, ha a vastag zöld trendvonal nem sérül.

Ellenállások: 1953; 2011; 2106; 2188.

Támaszok: 1718; 1640; 1562; 1406.

NEMZETKÖZI INDEXEK TECHNIKAI ELEMZÉS - 2023.06.12.



DAX, napi: Több, mint két hete már adott egy eladási jelzést a görbe, mivel réssel indult el lefele, majd azt a mai napig nem töltötte be.

A 15 625-ös szintet kellene megtörnie ahhoz, hogy erősebb eladási hullám bontakozzon ki.

Felül a 16 250-es értéknél van olyan ellenállás, amely meghatározó. Amint ezen szint fölé menne, akkor tudná semlegesíteni a lefele mutató rövid képet az index.

Ellenállások: 16 250; 16 875; 17 500.

Támaszok: 15 625; 15 000; 13 750; 12 500; 11 250; 10 000.

NEMZETKÖZI INDEXEK TECHNIKAI ELEMZÉS - 2023.06.12.



SXXP, napi: Hiába tört a hosszú emelkedő trend, de a rövidtávú csökkenő trendet meghatározó piros trendvonalból is kioldalazott.

Nagyon bizonytalan ez a minta, érdemes megvárni egy erős gyertyát újra. Amennyiben lefele indulna az index, akkor a korrekció valóban megkezdődhet.

Alul a 453,1-es szintnek kellene megtörnie ahhoz, hogy tartós esés indulhasson, de ez úgy tűnik, későbbre tolódik.

Ellenállások: 468,75; 484,38; 500.

Támaszok: 453,1; 437,5; 421,88; 406,1; 390,6; 375.

NEMZETKÖZI INDEXEK TECHNIKAI ELEMZÉS - 2023.06.12.



ISHARES- MSCI EMERGING MARKETS INDEX - ETF



EEM, napi: Jelentős változás kapujában az index. A múlt héten tört a csökkenő trend a felfele hagyott rés, még nyitva, nem töltődött be.

Az emelkedés már trendszerűnek mutatja magát, így kezd erős lenni az alakuló emelkedő trend.

Hosszú idő óta várt long jelzést láthattunk a napokban.

A célár rövid távon a 43,75 környékére adódik, hosszabb távon nagyobb a potenciál.

Ellenállások: 43,75; 46,88; 50.

Támaszok: 37,5; 34,38; 32,81; 31,25.

Magánbefektetői Kapcsolatok Osztálya

Csillag Zsigmond

Osztályvezető
+36-1-288-7556

Zsigmond.Csillag@otpbank.hu

Szemán Csaba

Osztályvezető helyettes
+36 1 288 7554

Csaba.Szeman@otpbank.hu

Soós Frigyes

+36-1-288-7571

SoosF@otpbank.hu

Saághy Pál András

+36-1-288-7553

Pal.Andras.Saaghy@otpbank.hu

Szabó Tamás

+36-1-288-7512

Tamas.Szabo.1@otpbank.hu

Varga Botond

+36-1-288-7552

Botond.Varga@otpbank.hu

Izbéki Ottó

+36 1 288 7521

Otto.Izbeki@otpbank.hu

Andrási Sándor

+36 1 288 7559

Sandor.Andrasi@otpbank.hu

Torda Bálint

+36 1 288 7562

Balint.Torda@otpbank.hu

Péntek Balázs

+36 1 288 777

Balazs.Pentek@otpbank.hu

Kis-Böndi Csinszka

+36-1-288-7578

Csinszka.Kis-Bondi@otpbank.hu

Intézményi Értékesítési Osztály

Preisz Attila

Osztályvezető
+36-1-288-7526

Attila.Preisz@otpbank.hu

Ballai Zoltán

Osztályvezető helyettes
+36-1-288-7545

Zoltan.Ballai@otpbank.hu

Palásthy Kitti

+36 1 288 7574

Kitti.Palasthy@otpbank.hu

Nagy Péter

+36-1-288-7551

Peter.Nagy.4@otpbank.hu

Kornis Judit

+36-1-288-7548

Judit.Kornis@otpbank.hu

Markets Vállalati Értékesítési Osztály

Imrei János

Osztályvezető
+36 1 288 7544

Janos.Imrei@otpbank.hu

Kovács Gyimóti Edit Orsolya

Osztályvezető helyettes
+36 1 288 7542

KovacsGyE@otpbank.hu

André Borbála

+36 1 288 7541

Borbala.Sarolta.Andre@otpbank.hu

Gordos Nóra Ilona

+36 1 288 7549

Nora.Ilona.Gordos@otpbank.hu

Fodor István

+36 1 288 7555

Istvan.Fodor.1@otpbank.hu

Huck Péter

OTP Trader
+36 1 288 7543

Peter.Huck.2@otpbank.hu

Technikai elemző

Kecskeméti István

istvan.kecskemeti@otpbank.hu

Közzététel dátuma: 2023.06.12.

Jelen dokumentum elválaszthatatlan részét képezi az elemzéshez tartozó jogi nyilatkozat, amely 'Az OTP Global Markets elemzési anyagainak jogi tájékoztatója' elnevezéssel az alábbi linken keresztül érhető el:
https://www.otpbank.hu/static/portal/sw/file/GM_Elemzesi_anyag_jogi_tajekoztato.pdf

Az elemzés során használt módszerek leírása az alábbi linken keresztül érhetőek el:
https://www.otpbank.hu/static/portal/sw/file/GM_Elemzesi_fogalom_magyarazat.pdf